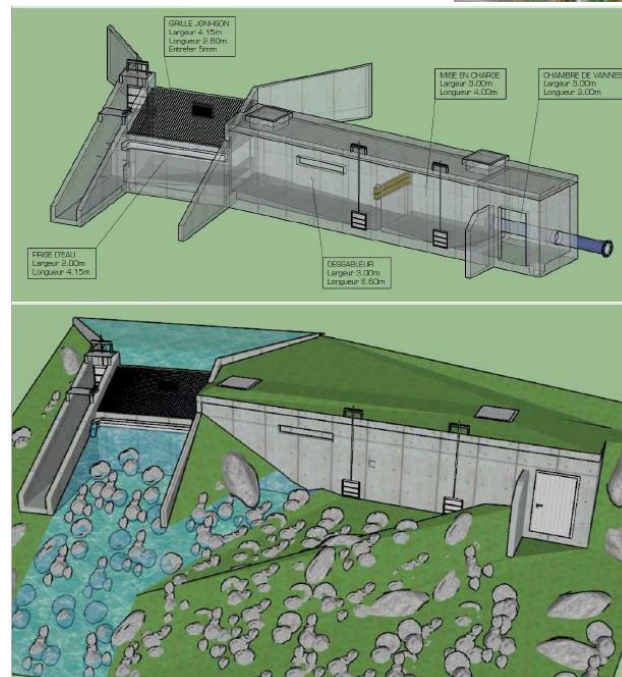
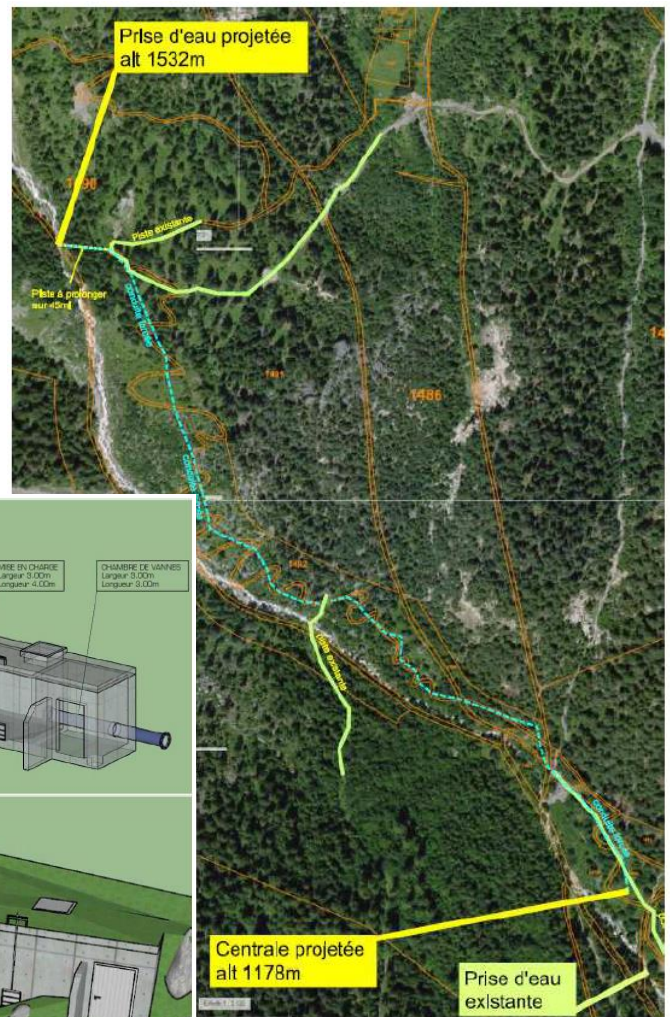


Maitre d'ouvrage
SUMATEL ENER

Maitre d'œuvre
YETHY

Montant du marché
1,4 M€



Descriptif :

Terrassements généraux pour génie civil centrale et prises d'eau
Conduite forcée fonte DN400 : 950 ml, 355m dénivelé
Massifs butée béton y compris ferrailage pour reprise des efforts
Réseaux secs : câble BT et fibre optique
Essais en pression de la conduite forcée

Techniques utilisées :

Pelles 25T sur chenilles avec godet
cribleur, BRH,
Tombereau
Héliportage
Pelle araignée, y compris forage

