

2019-20



Montant du marché:

850 k€



VIABILISATION HAMEAU VILLARET DES BREVIERES à TIGNES (73)

AEP: PEHD D63, profondeur 1m80 avec chambres de vannes


Assainissement : PEHD D225 thermosoudé avec regards PEHD, profondeur 1m50

Réseaux secs : 4 PEHD D50, 1 TPC renforcé D110, 3 gaines PVC D50 avec chambres L1C et L2T

Réserve incendie : 120m³

2019 : PHASE 1

Amenée des réseaux depuis hameau en contrebas :
500m de tranchée, largeur 1m60, pente moyenne 20%

An aerial photograph of a mountain village with stone buildings and a paved road, set against a backdrop of dense green forests and a steep, grassy hillside. A large white diamond shape is superimposed over the center of the image, containing text.

DEBROUSSAILLAGE
ET SECURISATION
POUR INTERVENTION
PELLE ARAIGNEE

AOUT 2019

ENROCHEMENTS PIED DE TALUS : DEPOSE ET REMISE EN PLACE





TRONCON PELLE ARAIGNEE :
150ml, PENTE MOYENNE 33%



PROFONDEUR 1m80 : AEP
PROFONDEUR 1m50 : EU, ELECTRCITE,
TELECOM, FIBRE OPTIQUE



TRAVERSEE ROUTE
DEPARTEMENTALE

ALTERNAT DEMI-CHAUSSEE
HORAIRE DECALEES



PARTIE SUPERIEURE : TOUJOURS BEAUCOUP DE ROCHER !

SEPTEMBRE 2019







2020 : PHASE 2

VIABILISATION DU HAMEAU :

- 10 raccordements (AEP, EU, ELEC, TELECOM)
- Eclairage Public
- Réserve incendie
- Equipement réservoir d'eau : UV et pompage



EQUIPEMENT RESERVOIR

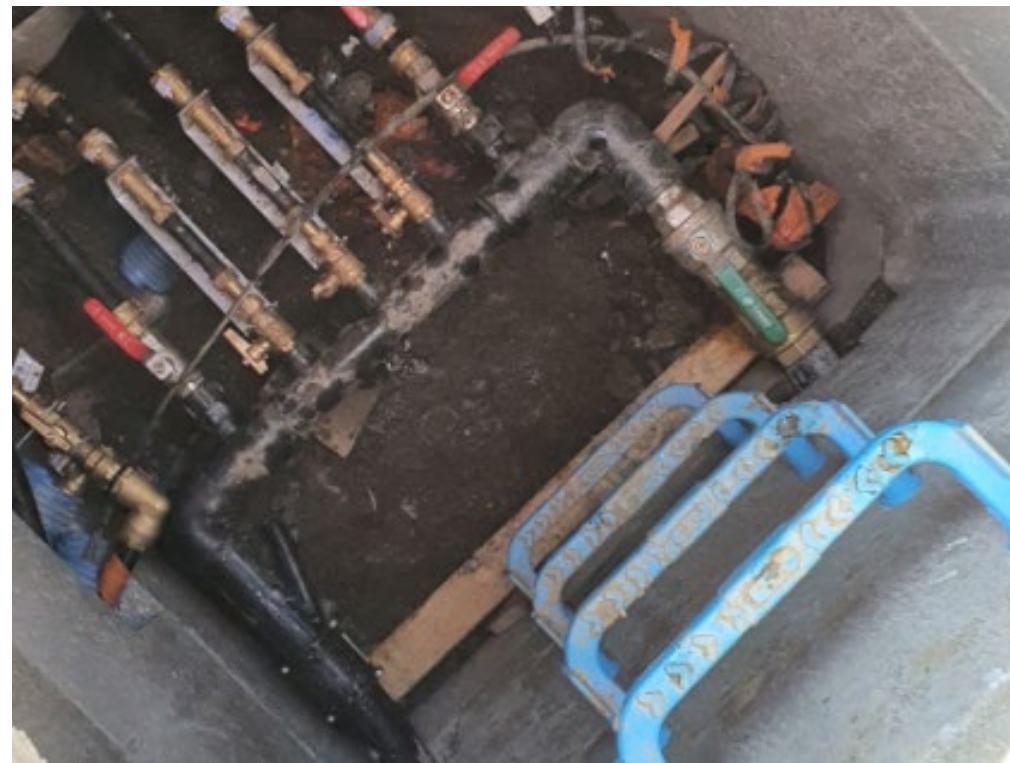
ESPACE EXIGU
ET
ENVIRONNEMENT
SENSIBLE







RESERVOIR VILLARET



RESERVE INCENDIE 120m³



- Terrassement de 450m³ avec présence de rochers

- -> BRH
- -> Microminage par cartouches pyrotechniques

- Pose et raccordement 4 cuves acier enterrées (L6,5m, D2,5m)



Septembre 2020